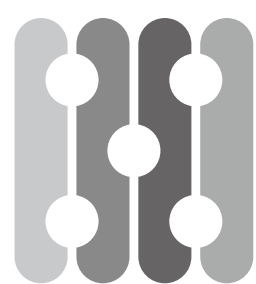


SPOT TEST(犬)が終了し PAX (犬) に切り替わります



PAX

pet allergy explorer



**犬 94 種類 240 項目 (components)
アレルギー特異的分子 IgE 検査**



スペクトラム ラボ ジャパン 株式会社

〒152-0034 東京都目黒区緑が丘 1-5-22-201

TEL 03-5731-3630 FAX 03-5731-3631

E-mail: sljsupport@slj.co.jp <http://www.slj.co.jp>

動物の分子アレルギーの時代へようこそ！

分子アレルギー学のアドバンテージ

分子アレルギー検査は、標準的なアレルゲン抽出物の代わりに個々のアレルゲンの分子成分を使用し、患者のIgE感作を診断する、最先端の技術を用いた検査です。

PAXとは

ヨーロッパにおいて人の主要な分子アレルギー検査の1つであるMADX社の「Alex2」を獣医療に応用した検査です。



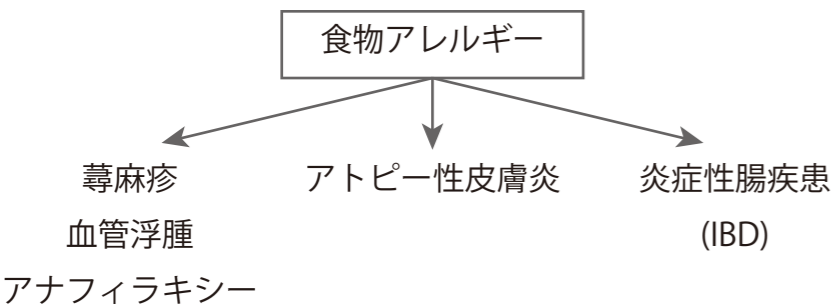
- ▶約250個のアレルゲンを検査
 - ▷1/3が現在と同様にアレルゲン抽出物 (Extract)
 - ▷2/3が分子成分 (Component)
- ▶CCDブロッキングによる精度の高い検査
- ▶対応動物種：犬 (今後馬と猫も対応予定)

結果報告

各アレルゲンについて5つのスコアに分けてご報告します。

1	陰性
2	少ないIgEレベル
3	中程度IgEレベル
4	多いIgEレベル
5	極めて多いIgEレベル

なぜフードアレルゲンを調べるのか



液性免疫

細胞性免疫

	名前	Component/ Extract	
草の花粉	ギョウギシバ	Cyn d rCyn d 1	E C
	カモガヤ	Dac g	E
	ヒロハノウシノケグサ	Fes p	E
	ホソムギ	rLol p 1	C
	アメリカスズメノヒエ	Pas n	E
	オオアワガエリ	rPhl p 1	C
		rPhl p 2	C
		rPhl p 5.0101	C
		rPhl p 6	C
		rPhl p 7	C
ナガハグサ	Poa p	E	
ライムギ	Sec c pollen	E	
セイバンモロコシ	Sor h	E	
フサアカシア	Aca m	E	
ヨーロッパハノキ	Aln g	E	
	rAln g 1	C	
	rAln g 4	C	
	シラカンバ	Bet v	E
		rBet v 1	C
		rBet v 2	C
	セイヨウハシバミ	Cor a pollen rCor a 1.0103	E C
	スギ	rCry j 1	C
	アリゾナイトスギ	nCup a 1	C
	ホソイトスギ	Cup s	E
ヨーロッパバナ	rFag s 1	C	
セイヨウトネリコ	Fra e rFra e 1	E C	
樹木の花粉	ベルジャグルミ	Jug r pollen	E
	エンピツバクシン	Jun a / Jun v	E
	セイヨウイボタノキ	Lig v	E
	アカミグワ	Mor r	E
	オリーブ	Ole e	E
		nOle e 1	C
		rOle e 7	C
		rOle e 9	C
	モミジバズカケノキ	rPla a 1 nPla a 2 rPla a 3	C C C
	クロヤマナラシ	Pop n	E
アオゲイトウ	Ama r	E	
雑草の花粉	ブタクサ	Amb a rAmb a 1 rAmb a 4	E C C
	オウシュウヨモギ (別名ハタヨモギ)	Art v rArt v 1.0101 rArt v 3.0201	E C C
	シロザ	Che a	E
	セイヨウヤマアイ	rChe a 1	C
	カバイラクサ	Mer a 1 Par j rPar j 2	E C C
	ハラオオバコ	Pla l rPla l 1	E C
	ナガバギシギシ	Rum c / Rum a	E
	ノハラヒジキ (別名ハリヒジキ)	Sal k rSal k 1	E C
	セイヨウイラクサ	Urt d	E



94種類 240項目アレルゲン

	名前	Component/ Extract	
ダニ & コキブリ	アシトコナダニ	Aca s Blo t	E E
	ネツタイタマニクダニ	rBlo t 5	C
		rBlo t 10	C
		rBlo t 21	C
	コナヒョウヒダニ	Der f 1	E
		rDer f 1	C
		rDer f 2	C
		rDer f 15	C
		rDer f 18	C
	ヤケヒョウヒダニ	Der p	E
rDer p 1		C	
rDer p 2		C	
rDer p 5		C	
rDer p 7		C	
rDer p 10		C	
rDer p 11		C	
rDer p 20		C	
rDer p 21		C	
rDer p 23		C	
イエニクダニ	rGly d 2	C	
サヤアシニクダニ	Lep d rLep d 2	E C	
クナガコナダニ	Tyr p rTyr p 2	E C	
チャバネゴキブリ	rBla q 1	C	
	rBla q 2	C	
	rBla q 4	C	
	rBla q 5	C	
	rBla q 9	C	
ワモンゴキブリ	Per a 6 rPer a 7	C C	
ネコノミ	Cte f 1	C	
アルタナリア	Alta	E	
	rAlta 1	C	
	rAlta 6	C	
	Asp f	E	
	rAsp f 1	C	
アスベルギルス	rAsp f 3	C	
	rAsp f 4	C	
	rAsp f 6	C	
	クラドスポリウム	Cla h rCla h 8	E C
マラセチア	Mala p	E	
	rMala s 1	C	
	rMala s 9	C	
	rMala s 5	C	
	rMala s 6	C	
ペニシリウム	rMala s 11 Pen ch	C E	

	名前	Component/ Extract	
豆類 & ナッツ	ピーナッツ	nAra h 1	C
		rAra h 2	C
		nAra h 3	C
		rAra h 5	C
		rAra h 6	C
	rAra h 8	C	
	rAra h 9	C	
	rAra h 15	C	
	Gly m	E	
	rGly m 4	C	
rGly m 5	C		
nGly m 6	C		
nGly m 8	C		
レンズマメ	Len c	E	
	Len c 1	C	
	Len c 2	C	
エンドウマメ	Len c 3	C	
	Pis s	E	
	Pis s 1	C	
リンゴ	Pis s 2	C	
	Pis s 3	C	
	rMal d 1	C	
nMal d 2	C		
rMal d 3	C		
野菜 & 根菜	ニンジン	Dau c	E
	rDau c 1	C	
	ジャガイモ	Sol t	E
	Sol t 2	C	
	Sol t GBSSI	C	
	トマト	Sola l	E
	rSola l 6	C	
	オートミール	Ave s	E
	そば	Fag e	E
	nFag e 2	C	
ヒマワリの種	Hel a	E	
大麦	Hor v	E	
米	Ory s	E	
Ory s GLUB1	C		
キビ	Pan m	E	
ライムギ	Sec c flour	E	
小麦	Tri a	E	
	rTri a 14	C	
	rTri a 19	C	
	nTri a a_Tl	C	
	Zea m	E	
コーン	rZea m 14	C	
	Zea m GBSSI	C	
	Bos d milk	E	
牛乳	nBos d 4	C	
	nBos d 5	C	
	nBos d 8	C	
卵白	Gal d white	E	
	nGal d 1	C	
	nGal d 2	C	
	nGal d 3	C	
	nGal d 4	C	
卵黄	Gal d yolk	E	
	nGal d 5	C	

	名前	Component/ Extract	
魚 & シーフード	ニシン	Clu h	E
		rClu h 1	C
	タラ	Gad m	E
		nGad m 1	C
		Gad m 2+3	E
		Gad m 4	C
	サケ	Sals	E
		Sals 1	C
Sals 2		C	
Sals 3		C	
Sals 4		C	
Sals 6		C	
Sals 7		C	
Sals 8		C	
サバ	Sco s	E	
	rSco s 1	C	
マグロ	Thu a	E	
Thu a 1	C		
肉	牛肉	Bos d meat	E
		nBos d 6	C
		Bos d 7	C
	Bos d ACTA1	C	
	Bos d LDHA	C	
	馬肉	Equ c meat	E
	Gal d meat	E	
	鶏肉	Gal d 7	C
		Gal d 9	C
		Gal d PKM	C
七面鳥	Mel g	E	
兎肉	Ory meat	E	
	Ory c CKM	C	
	Ory c GAPDH	C	
	Ory c PGM1	C	
	Ory c PKM	C	
	Ory c TP11	C	
	羊肉	Ovi a meat	E
Ovi a IgG	C		
豚肉	Sus d meat	E	
rSus d 1	C		
ミールワーム	Ten m	E	
ヒアリ毒	Sol spp	E	
昆虫毒	セイヨウミツバチ毒	Api m	E
		nApi m 2	C
		Api m 3	C
		Api m 4	C
		Api m 6	C
rApi m 11	C		
ホオナガスズメバチ属毒	Dol spp	E	
キオビクロスズメバチ毒	Ves v	E	
rVes v 2	C		
rVes v 6	C		
フケ & 上皮	イヌ	rCan f 1	C
		rCan f 2	C
		rCan f 3	C
		rCan f 4	C
		rCan f 6	C
		Can f maleurine (including Can f 5)	E
	rCan f Fel d 1 like	C	
	モルモット	rCav p 1	C
		rFel d 1	C
		nFel d 2	C
rFel d 4		C	
ネコ	rFel d 7	C	
	rMus m 1	C	
	rOry c 1	C	
マウス	rOry c 2	C	
	rOry c 3	C	
	rBos d 2	C	
ウサギ	rEqu c 1	C	
	nEqu c 3	C	
	rEqu c 4	C	

アレルゲン抽出物 extract

コナヒョウヒダニ

アレルゲン分子 component

Der f 2 NPC2 family

Der f 15 chitinase

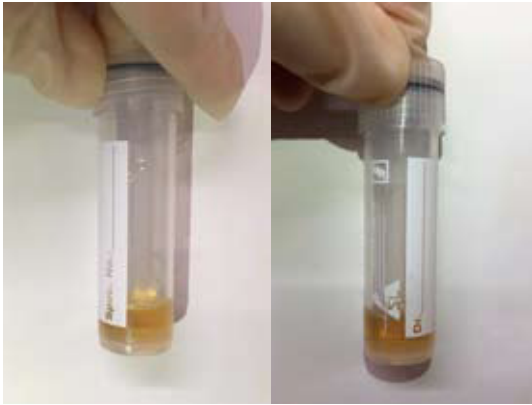
Der f 1 cysteine protease

※表記に変更がある場合もごさいます

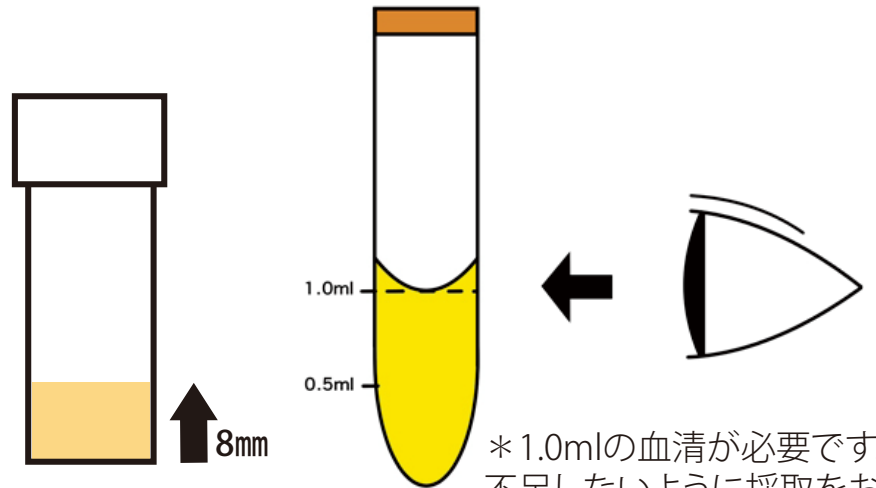
検体採取・発送マニュアル

検体：血清1.0ml(常温保存可)

弊社にてバイアルをご用意しておりますので、お気軽にご連絡ください。
病院様でお持ちのバイアルでお送りいただくことも可能です。
採取方法でご質問等ございましたら、お電話かメールにてお問合せください。



[SPOT TEST用バイアル]
PAXでも利用可能



弊社のバイアルで送付する際は
床から8mmの部分まで入れて下
さい。

*1.0mlの血清が必要です。
不足しないように採取をお
願いたします。

送付準備

キャップをしっかりと閉め、パラフィルムあるいはビニールテープ等で本体との
接合部分を巻いたあと、チャック付きビニール袋に入れてください。
送付及び保管の際は、緩衝材で包んでいただくと安心です。

常温にて送付

常温にて、検体と依頼書を同封の上、弊社宛にお送り下さい。
採取後は早めのご発送をお願いいたします。

バイアルを緩衝材で包み、箱もしくは封筒に入れてお送りください。
宅急便、郵送どちらでもお送りいただけます。郵送の際は切手を貼って下さい。

検査センターにて検査

検査結果返却まで7-10日程度、お時間をいただいております。

※検査結果はメールかFAXにて速報をお送りし、
同日中に結果書類をヤマト運輸様のDM便にて発送いたします。

PAX 検査に際して

検体量： 血清 1.0 ml (常温保存)

検体送付： 検体をバイアルに入れ、検査依頼書と同封し常温でお送りください。

検査日数： 7日～10日程度

検査費用： お問い合わせください